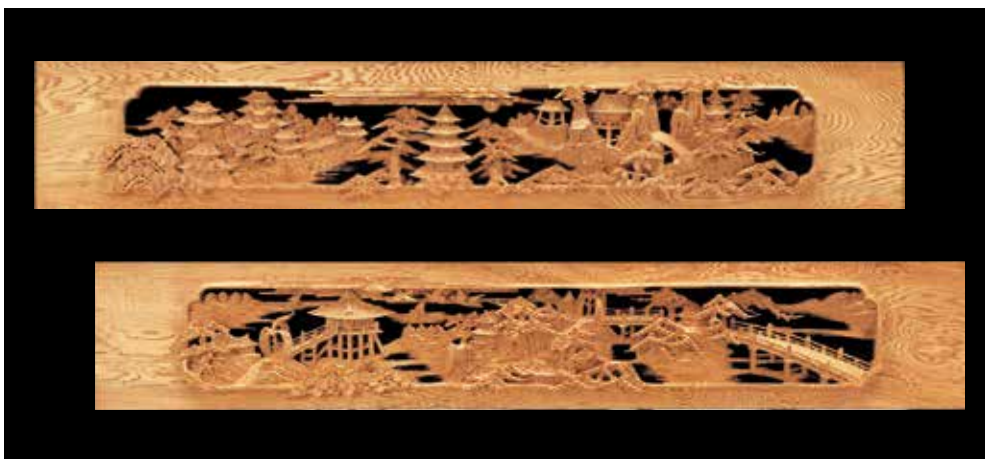




欄間



彫刻欄間 特上彫 1	69
彫刻欄間 特上彫 2	70
組子欄間・透し欄間・象嵌欄間 <small>そうがん</small> …	71
桧組子欄間	72
書院障子	73
障子	74
銘林新越後欄間	77
銘林組子ボックス	78



屋久杉 近江八景

寸 法	設計価格
6R×1R(1.1R)×2寸	時価

※受注生産の為、納期3ヶ月～4ヶ月程度、かかります。



屋久杉 千羽鶴

寸 法	設計価格
6R×1R(1.1R)×1.5寸	時価

※受注生産の為、納期3ヶ月～4ヶ月程度、かかります。



神代杉 富嶽賛景(ふがくさんけい)

寸 法	設計価格
6R×1R(1.1R)×1.2寸	時価

※受注生産の為、納期3ヶ月～4ヶ月程度、かかります。



屋久杉 竹に雀

寸 法	設計価格
6R×1R(1.1R)×1.2寸	時価

※受注生産の為、納期3ヶ月～4ヶ月程度、かかります。

- 掲載商品は、為替や原材料の高騰等により価格の変動があります。
- 小口発送の場合は、別途送料がかかります。

松竹梅

寸 法	設計価格／組
6R×1R(1.1R)×3寸	時価

※受注生産の為、納期3ヶ月～4ヶ月程度、かかります。

錦帯橋(きんたいきょう)

寸 法	設計価格／組
6R×1R(1.1R)×3寸	時価

※受注生産の為、納期3ヶ月～4ヶ月程度、かかります。

近江八景

寸 法	設計価格／組
6R×1R(1.1R)×3寸	時価
6R×1R(1.1R)×2寸	時価

※受注生産の為、納期3ヶ月～4ヶ月程度、かかります。

松竹梅
(割松)

寸 法	設計価格／組
6R×1R(1.1R)×2寸	時価
6R×1R(1.1R)×1.5寸	時価

※受注生産の為、納期3ヶ月～4ヶ月程度、かかります。

四君子(しくんし)

寸 法	設計価格／組
6R×1R(1.1R)×1.5寸	時価

※受注生産の為、納期3ヶ月～4ヶ月程度、かかります。



- 掲載商品は、為替や原材料の高騰等により価格の変動があります。
- 小口発送の場合は、別途送料がかかります。

組子欄間・透し欄間・^{ぞうがん}象嵌欄間



富士に三保の松原
(杉柂)

寸法	設計価格／組
6尺×1尺×2分5厘	¥440,000

※受注生産の為、納期2ヶ月程度、かかります。



竹に雀(杉柂)

寸法	設計価格／組
6尺×1尺×2分5厘	¥440,000

※受注生産の為、納期2ヶ月程度、かかります。



四君子
(屋久杉に神代杉象嵌)

寸法	設計価格／組
6尺×1尺×2分5厘	¥760,000

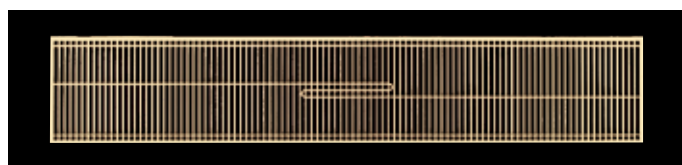
※受注生産の為、納期2ヶ月程度、かかります。

※ご注文の際は、その都度各担当営業へ在庫確認願います。

●材は米ヒバ仕様です。

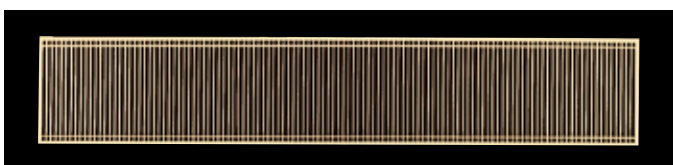
●掲載商品は、為替や原材料の高騰等により価格の変動があります。

●小口発送の場合は、別途送料がかかります。



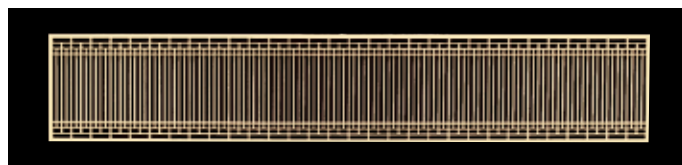
KRN0.3
長水入り

	設計価格／組
中組子	¥67,000
桧枠付	¥213,000
スプルス枠付	¥128,000



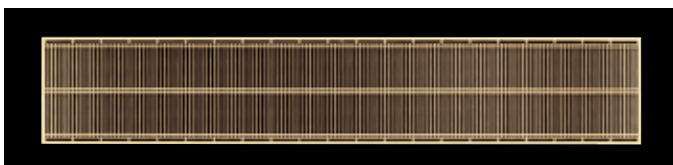
KRN0.8
長組子

	設計価格／組
中組子	¥60,000
桧枠付	¥205,000
スプルス枠付	¥120,000



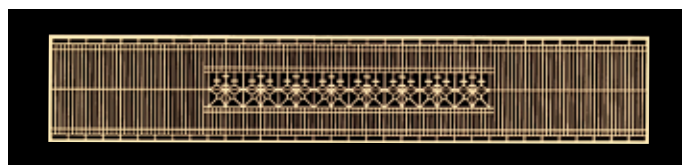
KRN0.32
長吹寄せ

	設計価格／組
中組子	¥76,000
桧枠付	¥221,000
スプルス枠付	¥136,000



KRN0.24
千本格子

	設計価格／組
中組子	¥83,000
桧枠付	¥228,000
スプルス枠付	¥144,000



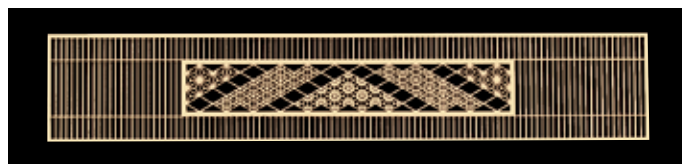
KRN0.36
NE長桐之葉入り

	設計価格／組
中組子	¥137,000
桧枠付	¥283,000
スプルス枠付	¥198,000



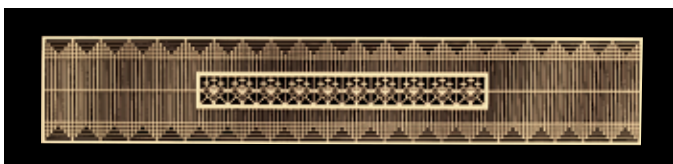
KRN0.25
BSN千本格子

	設計価格／組
中組子	¥99,000
桧枠付	¥244,000
スプルス枠付	¥159,000



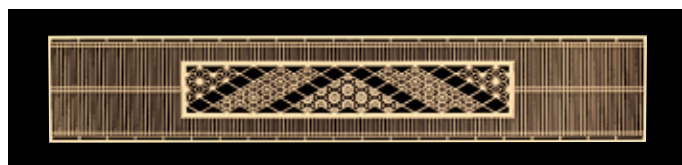
KRN0.18
長瀬菱地組分

	設計価格／組
中組子	¥191,000
桧枠付	¥336,000
スプルス枠付	¥251,000



KRN0.33
KSN桐之葉入り

	設計価格／組
中組子	¥184,000
桧枠付	¥329,000
スプルス枠付	¥244,000



KRN0.37
千本格子額菱地組分

	設計価格／組
中組子	¥214,000
桧枠付	¥359,000
スプルス枠付	¥274,000



KRN0.10
菱麻之葉散し

	設計価格／組
中組子	¥67,000
桧枠付	¥213,000
スプルス枠付	¥128,000

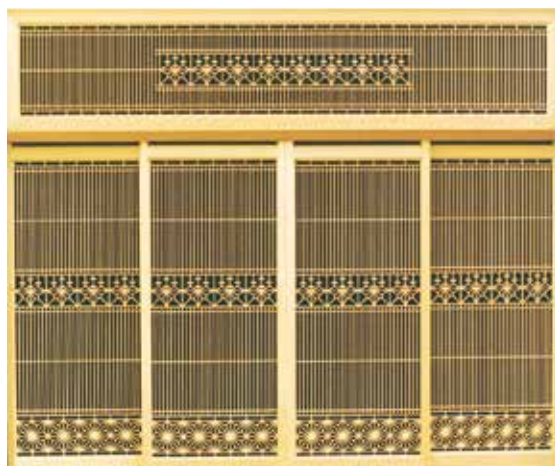
●寸法表

桧組子欄間

組子欄間 (6尺用) (枠無)	柱寸法	1組	寸法 W×H×D (mm)	枠付組子欄間 (6尺用)	柱寸法	1組	内のり寸法 W×H×D (mm)
	4寸	2枚	1,635×295×10		4寸	2枚	1,703×363×30
	3寸5分	2枚	1,650×295×10		3寸5分	2枚	1,718×363×30

●掲載商品は、為替や原材料の高騰等により価格の変動があります。

●小口発送の場合は、別途送料がかかります。



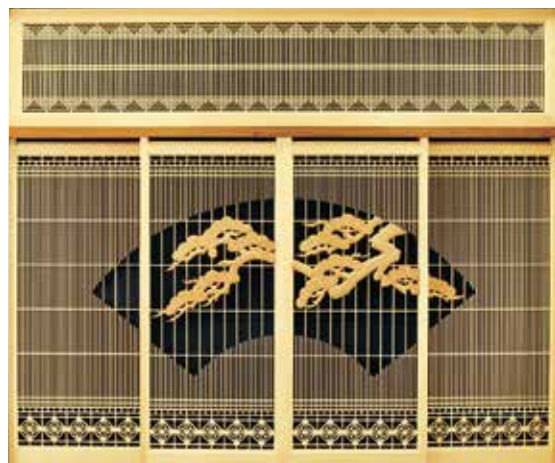
桐之葉腰角麻 ^{すみま} MI-3

設計価格／組	桧枠	¥379,000
	スプルス枠	¥290,000



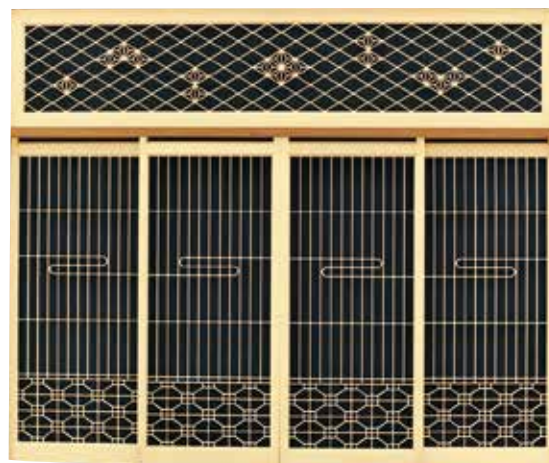
八角面桐乃葉 MI-4

設計価格／組	桧枠	¥459,000
	スプルス枠	¥370,000



扇に老松 MI-6

設計価格／組	桧枠	¥397,000
	スプルス枠	¥308,000



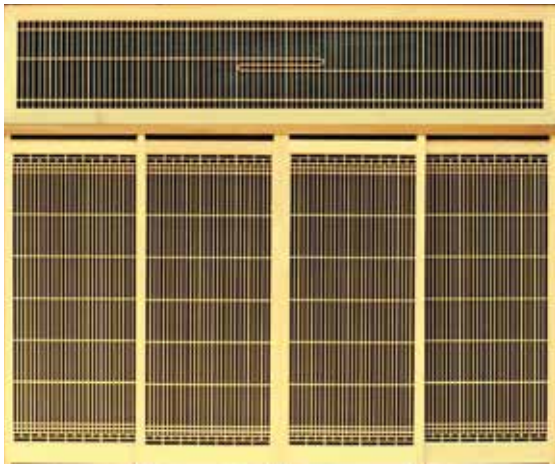
水入腰蜀江 ^{しよっこう} MI-7

設計価格／組	桧枠	¥274,000
	スプルス枠	¥186,000



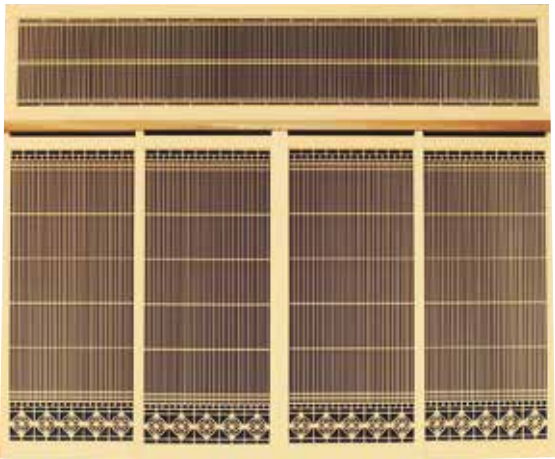
●受注生産の為、納期1ヶ月程度かかります。

- 掲載商品は、為替や原材料の高騰等により価格の変動があります。
- 小口発送の場合は、別途送料がかかります。



立茂 MI-8

設計価格／組	桧杵	¥276,000
	スプルス杵	¥187,000



千本格子腰麻之葉 MI-9

設計価格／組	桧杵	¥323,000
	スプルス杵	¥234,000



舞扇 松鶴 MI-13

設計価格／組	桧杵	¥636,000
	スプルス杵	¥547,000



桐之葉腰蜀江 MI-18

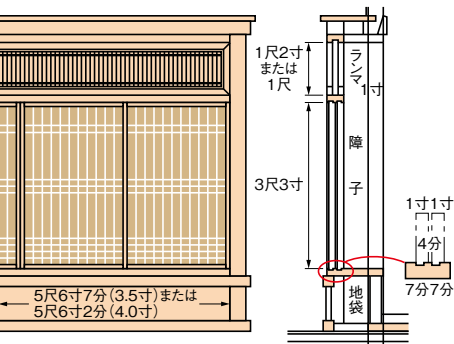
設計価格／組	桧杵	¥163,000
	スプルス杵	¥124,000



水入腰蜀江 MI-19

設計価格／組	桧杵	¥150,000
	スプルス杵	¥111,000

●書院障子(6尺用)取付図及び内寸法



- 杵材……………桧・スプルス
- 組子……………桧
- 柱寸法……………3寸5分用・4寸柱用
- 欄間の高さ……1尺2寸用・1尺用(内寸法)
- ガラス溝…………片面用(ガラスは別です)
(両面用・紙貼用も出来ます)
- 受注生産の為、納期1ヶ月程度かかります。

●寸法表

6尺間用

	柱間	種類	形式	寸法(内のり)H×W×D(mm)
六尺間用	4寸	欄間 書院	1枚	363(内のり)×1,703×30
			4枚	1,000(内のり)× 438×30
	3寸5分	欄間 書院	1枚	363(内のり)×1,718×30
			4枚	1,000(内のり)× 441×30

3尺寸法

	柱間	種類	形式	寸法(内のり)H×W×D(mm)
三尺間用	4寸	欄間 書院	1枚	363(内のり)×795×30
			2枚	1,000(内のり)×408×30
	3寸5分	欄間 書院	1枚	363(内のり)×810×30
			2枚	1,000(内のり)×415×30

- 特別注文品もお受けします。 ●改良の為デザインその他変更になることがあります。
- 印刷条件により実物の色と異なることがありますが、あらかじめご了承ください。
- 掲載商品は、為替や原材料の高騰等により価格の変動があります。 ●小口発送の場合は、別途送料がかかります。

障子

木曽桧の香りと、美しい空目の杉との組合せ

匠の精彩な技術を生かした名品です

穂高 天地板 — 杉・框 — 桧、杉／組子 — 桧、杉／和紙(ハイテック)貼り



設計価格／組(4枚)	
木曽桧赤	¥2,780,000
木曽桧源平	¥2,400,000
杉	¥2,770,000

※框、組子を組み合わせた単価です。

特注にて
ハイテック仕上げ、ガラス
入り仕上げ承ります。



●二重飾入子縁 ●取付別途

常念 腰板 — 杉・框 — 桧、杉・組子 — 桧、杉／和紙(ハイテック)貼り



設計価格／組(4枚)	
木曽桧赤	¥3,300,000
木曽桧源平	¥2,500,000
杉	¥2,900,000

※框、組子を組み合わせた単価です。

特注にて
ハイテック仕上げ、ガラス
入り仕上げ承ります。

●取手付(桑)両面 ●取付別途 ●特殊寸法品 ●納期約2ヶ月
立框1寸4分(42mm)・上棧2寸1分(65mm)・下棧3寸(90mm) ●2間4本立(1間2本立もできます)



- 掲載商品は、為替や原材料の高騰等により価格の変動があります。
- 小口発送の場合は、別途送料がかかります。

建具技術の伝統と技の組合せ

大阪格子障子

▼裏面



▼表面



- 一重飾入子縁1 ●杉板シャクリ出し ●取手付(桑) ●取付別途
- 特殊寸法 ●納期約2ヶ月
- 立框2寸(60mm)・上棧2寸1分(65mm)・下棧3寸(90mm) ●2間4本立(1間2本立もできます)

腰板 — 天然秋田杉、框 — 桧・杉・米ヒバ、組子 — 桧・杉・米ヒバ
裏面 — ハイテック紙貼り

設計価格／組(2枚)	
木曽桧赤	¥3,410,000
木曽桧源平	¥2,450,000
杉	¥3,550,000

特注にて
裏面…ガラス・ワーロン入れ承ります。

妙義山【天地板→和紙貼り】【組子分→飾入れ子縁付】



- 取手付(桑) ●取付別途 ●特殊寸法 ●納期3週間
- 立框1寸4分(42mm)・上棧2寸1分(65mm)・中棧1寸4分(42mm)・下棧3寸(90mm) ●2間4本立(1間2本立もできます)

框 — 桧・杉・米ヒバ、組子 — 桧・杉・米ヒバ、裏面 — ハイテック紙貼り

設計価格／組(4枚)	
木曽桧	¥865,000
東濃桧	¥780,000
杉	¥1,100,000
米ヒバ	¥790,000

特注にて
透明テック、障子プレート、スリガラス仕上げ、承ります。

霧ヶ峰



蝶ヶ岳



- 取手付(桑) ●取付別途 ●特殊寸法 ●納期3週間
- 立框4分(42mm)・上棧2寸1分(65mm)・中棧1寸4分(42mm)・下棧3寸(90mm) ●2間4本立(1間2本立もできます)

腰板 — 杉、框 — 桧・杉・米ヒバ、組子 — 桧・杉・米ヒバ、裏面 — ハイテック紙貼り(ワーロン紙不可)
※霧ヶ峰・蝶ヶ岳2製品共通

設計価格／組(2枚)		
霧ヶ峰	木曽桧	¥1,170,000
	東濃桧	¥1,100,000
	杉	¥1,360,000
	米ヒバ	¥1,100,000
蝶ヶ岳	木曽桧	¥1,300,000
	東濃桧	¥1,200,000
	杉	¥1,650,000
	米ヒバ	¥1,200,000

特注にて
裏面…ハイテック紙貼+ガラス入り承ります。

- 掲載商品は、為替や原材料の高騰等により価格の変動があります。
- 小口発送の場合は、別途送料がかかります。



※材質／枠＝貼(杉・桧)
両面組子(あわせ骨)
組子と組子の間に乳白色樹脂板入れ



WSW(杉)1245-1 WSW(桧)1245-1

サイズ	(H)346mm×(W)1,030mm／(見込み)105mm
設計価格／組	¥52,000×2本(1梱包)

WSW(杉)1260-1 WSW(桧)1260-1

サイズ	(H)346mm×(W)1,330mm／(見込み)105mm
設計価格／組	¥55,000×2本(1梱包)



WSW(杉)1245-2 WSW(桧)1245-2

サイズ	(H)346mm×(W)1,030mm／(見込み)105mm
設計価格／組	¥52,000×2本(1梱包)

WSW(杉)1260-2 WSW(桧)1260-2

サイズ	(H)346mm×(W)1,330mm／(見込み)105mm
設計価格／組	¥55,000×2本(1梱包)



WSW(杉)1245-3 WSW(桧)1245-3

サイズ	(H)346mm×(W)1,030mm／(見込み)105mm
設計価格／組	¥52,000×2本(1梱包)

WSW(杉)1260-3 WSW(桧)1260-3

サイズ	(H)346mm×(W)1,330mm／(見込み)105mm
設計価格／組	¥55,000×2本(1梱包)



WSW(杉)1245-4 WSW(桧)1245-4

サイズ	(H)346mm×(W)1,030mm／(見込み)105mm
設計価格／組	¥52,000×2本(1梱包)

WSW(杉)1260-4 WSW(桧)1260-4

サイズ	(H)346mm×(W)1,330mm／(見込み)105mm
設計価格／組	¥55,000×2本(1梱包)

※枠材は単板貼りです。

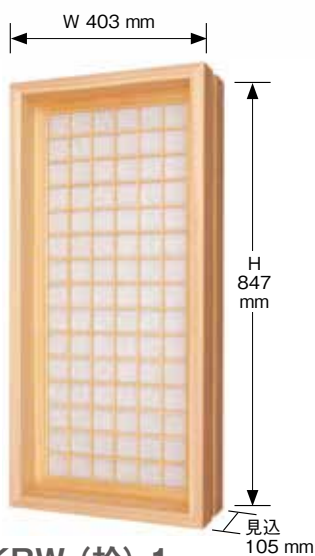
●受注生産の為、納期1ヶ月程度かかります。

●掲載商品は、為替や原材料の高騰等により価格の変動があります。

●小口発送の場合は、別途送料がかかります。



※材質／枠＝貼(桧)
乳白色樹脂板
両面組子入(米ヒバ)
サイズ／(H)847mm×(W)403mm
(見込み)105mm



KBW-(桧)-1

設計価格／台 ￥60,000



KBW-(桧)-2

設計価格／台 ￥60,000



KBW-(桧)-5

設計価格／台 ￥60,000



KBW-(桧)-6

設計価格／台 ￥60,000

書院／欄間



KBW-(桧)-3

設計価格／台 ￥60,000



KBW-(桧)-4

設計価格／台 ￥60,000



KBW-(桧)-7

設計価格／台 ￥60,000



KBW-(桧)-8

設計価格／台 ￥64,000

※表：石目調樹脂板使用
裏：乳白色

●掲載商品は、為替や原材料の高騰等により価格の変動があります。
●小口発送の場合は、別途送料がかかります。