





床の間材



地板（サン付）	27
スライサー地板（サン付）	28
床板・ケコミ板	29
框付床板	30
富士印床の間セット	31
置床	34
富士印床の間セット(受注生産品)	35
本漆塗り	36
塗りシリーズ	37
地袋・天袋・棚板・違い棚	39
部材・無双	40
幕板	41
織部板	42
畳	43
和モダンスタイル	45
和モダンスタイル ルーバー柱	46

床の間



日本家屋には古くからの文化で伝わる床の間があり、床の間は16世紀頃（室町後期・安土桃山時代）誕生したと言われております。日本独自の空間、畳の部屋にみられる座敷飾りの場所として現代も数多く活用されております。

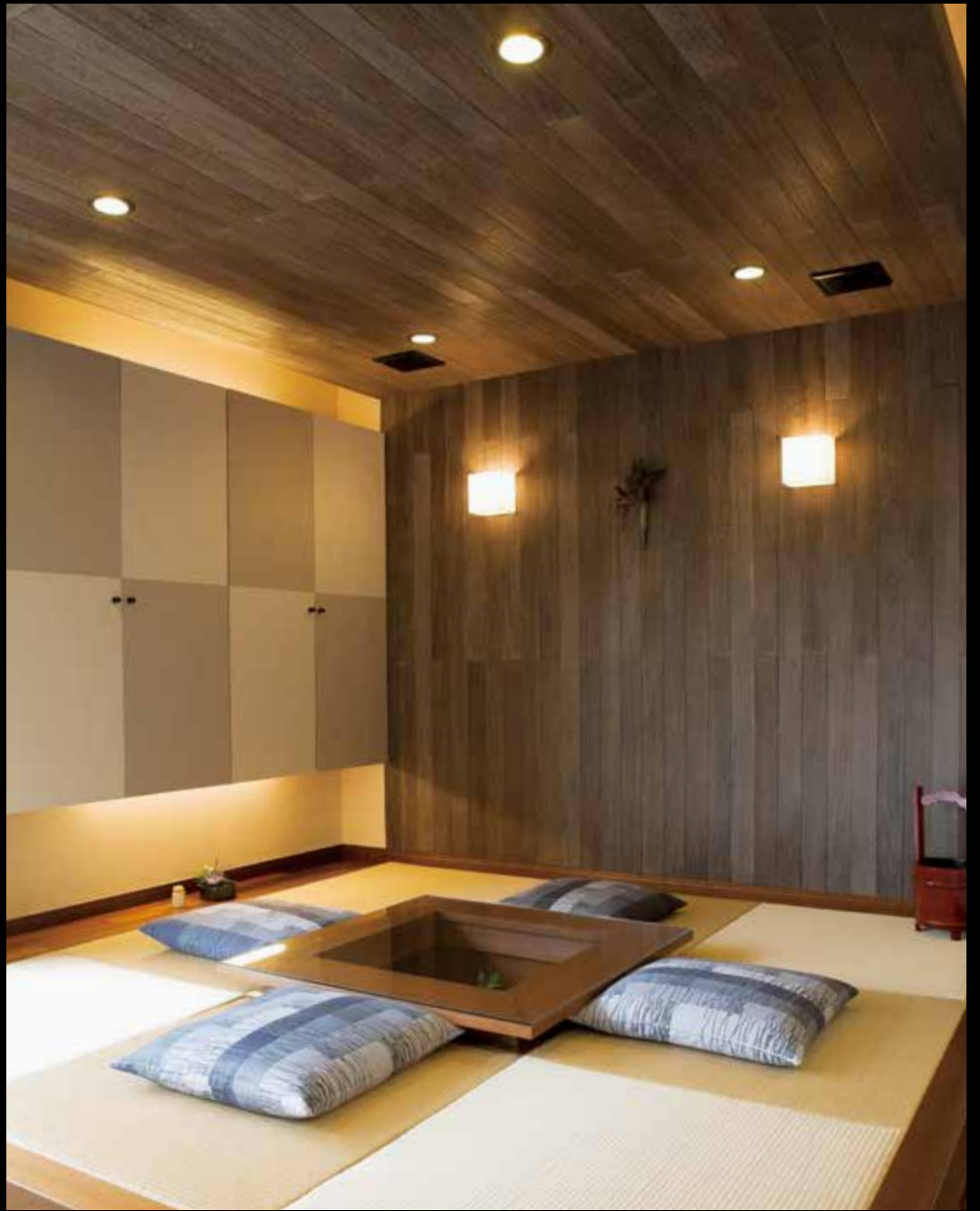
床の間は、床柱、床框、落掛などで構成され、掛け軸や活けた花などを飾る場所で、正月飾り・桃の節句・端午の節句・七夕飾りなど季節ごとに伝統文化を楽しめる空間です。



現代の住環境では、住居スペースの問題が多くみられます。和室は居間や寝室といった日常空間としての利用から、客間として来客をもてなしたりと、1室で多目的に活用することができます。和室の醸し出す落ち着いた雰囲気と、伝統にとらわれない多目的空間として、さまざまに見直されてきています。

新和室

和モダン



本漆塗り



本漆塗りは日本古来の塗装方法であり、漆の木より採取した樹液を原料精製した塗料です。

古くから建物の床や柱などに用いられてきた漆塗りは、日本の伝統美を代表する工芸品として世界的にも認知度が高く「漆器・Japan」と呼ばれております。

味わい深い光沢と優美な仕上がりで愛用されております。





床柱、床の間、書院、棚などに漆塗りをを用いると空間が引き締まって見えます。
バランスよく漆を使うことにより、格調高い和室空間をつくり出すことができます。

真

の構えの床



角柱を使用し、格調高い材を用います。

桧角・松角・梅角・杉角といわれ、書院造りの本床床脇などで構成されます。

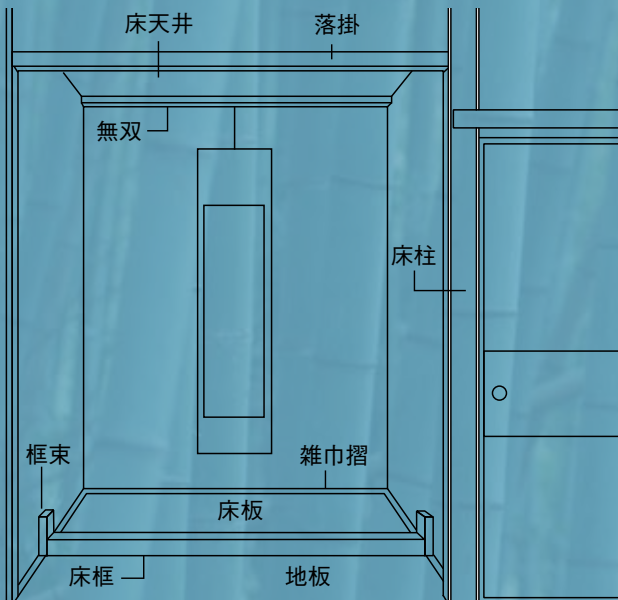
床の間は、形式基準やルールは定かではありませんが古くから大きく区分すると3つの構成の床「真」「行」「草」に分けられています。

行

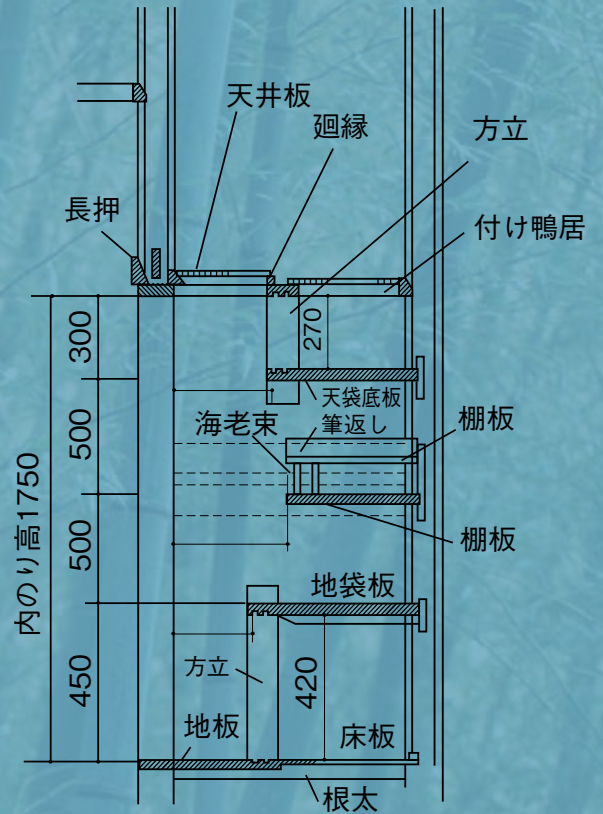
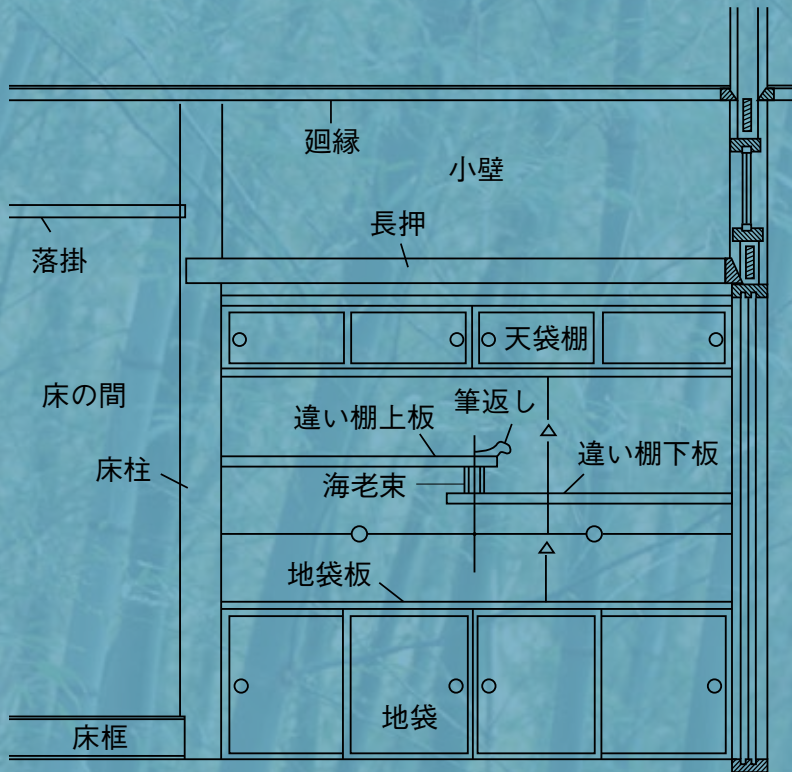
の構えの床



床柱は杉絞り丸太や面皮柱などで構成され、柔らかに数寄屋風造りの床が多くみられます。



床の間(床)の基本構成要素として「床柱」「床框」「落掛」「床板」「地板」「雑巾摺」「框束」「床天井」「無双」などの部材を用います。



標準的な床脇

床脇(とこわき)とは、床柱を挟んで床の間とは反対側に配置される空間。違い棚・袋戸棚を設けます。

- 違い棚は、床の間側に違い棚上板を取り付けるのが一般的です(床の間側が上座です)。
- 違い棚上板は、冠・香炉などを置く場所とされています。
- 違い棚下板は、印判・巻物・硯などを置く場所とされています。

草

の構えの床



行の床の間より、さらにくだけ自然木(変木)や竹など真・行と比べ優しく自由な床が多くみられます。

現代では、新たな発想で斬新かつ真・行・草にとらわれない巧みな組み合わせ「新しい床(とこ)」でさまざまな表情が楽しめます。

地板 (サン付)

床の間

■ 樺地板 (標準色)



樺地板 (標準色)

寸法(mm)	設計価格(枚)	寸法(mm)	設計価格(枚)
1,820×300×30	¥13,000	2,730×300×30	¥32,000
1,820×390×30	¥14,600	2,730×390×30	¥34,500
1,820×450×30	¥16,600	2,730×450×30	¥39,400
1,820×600×30	¥20,600	2,730×600×30	¥50,600
1,820×910×30	¥30,400	2,730×910×30	¥73,500

■ 松地板 (クリアー塗装)



松地板 (クリアー塗装)

寸法(mm)	設計価格(枚)	寸法(mm)	設計価格(枚)
1,820×300×30	¥15,800	2,730×300×30	¥36,000
1,820×390×30	¥17,800	2,730×390×30	¥40,400
1,820×450×30	¥19,800	2,730×450×30	¥46,200
1,820×600×30	¥25,800	2,730×600×30	¥59,200
1,820×910×30	¥37,100	2,730×910×30	¥89,800

● 樺 (標準色) ・ 松の在庫状況は各地域により異なりますのでお問い合わせください。

■ タモ板目地板 (クリアー塗装)



タモ板目地板 (クリアー塗装)

寸法(mm)	設計価格(枚)
1,820×300×30	¥14,000
1,820×390×30	¥15,000
1,820×450×30	¥17,000
1,820×600×30	¥24,000
1,820×910×30	¥35,000

■ サクラ板目地板 (クリアー塗装)

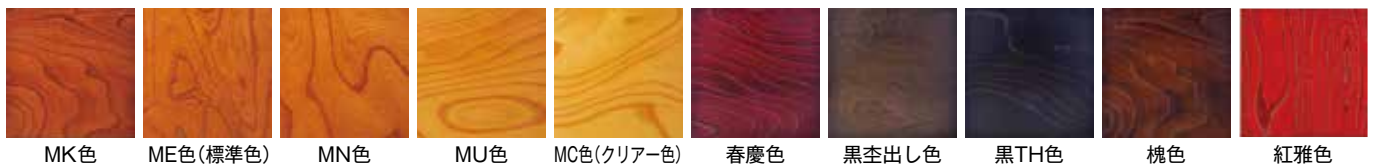


サクラ板目地板 (クリアー塗装)

寸法(mm)	設計価格(枚)
1,820×300×30	¥21,000
1,820×390×30	¥24,000
1,820×450×30	¥29,000
1,820×600×30	¥37,000
1,820×910×30	¥50,000

● タモ板目・サクラ板目地板は長さ1,820までの受注生産品板目柾ハギ貼での製作です。納期は受注後1~2週間です。

● 樺塗装・特注色サンプル(下記特注色も取り扱っております)



MK色 ME色(標準色) MN色 MU色 MC色(クリアー色) 春慶色 黒空出し色 黒TH色 槐色 紅雅色

● 塗装について

当社製品はロールコーター着色機とフローコーター(カーテン状塗膜)機を使用した塗装を施し、吹きムラのない安定した着色塗装製品をお届けします。床の間製品の塗装塗料は全てF☆☆☆☆基準塗料を使用しております。

- 上記寸法以外の商品も承ります。
- 色見本以外の特注色も承ります。
- 特注商品についての価格等はお問い合わせください。

● 掲載商品は、為替や原材料の高騰等により価格の変動があります。

● 小口発送の場合は、別途送料がかかります。

スライサー地板 (サン付)

■ 樺スライサー地板 (標準色)



■ 松スライサー地板 (クリアー塗装)



樺スライサー地板 (標準色)

寸法(mm)	設計価格(枚)
1,820×300×30	¥14,500
1,820×390×30	¥15,500
1,820×450×30	¥18,000
1,820×600×30	¥25,000
1,820×910×30	¥73,000

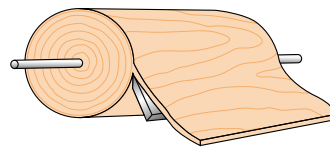
松スライサー地板 (クリアー塗装)

寸法(mm)	設計価格(枚)
1,820×300×30	¥18,000
1,820×390×30	¥20,000
1,820×450×30	¥22,000
1,820×600×30	¥28,000
1,820×910×30	¥40,000

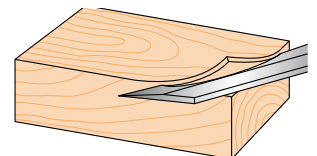
- 納期・価格・寸法については希少材のため都度お問い合わせください。
- 地板のほか床板・地袋・天袋などにも対応いたしますのでお問い合わせください。
- 松1,820×910単板は巾ハギです。

● スライサーとは

通常のロータリー空(特記事項がなければ通常商品はロータリー空)とは異なる剥板方法を用い(1)板目(2)中板目(3)中空などはっきりした空目が見られます。右記図参照
幅広材が少なく、現在ではスライサー空は大変希少価値のある材料です。
ロータリー剥板方法では最大長さ5メートルまで、スライサー剥板方法は最大長さ6メートルまでの長尺突板がとれます。



ロータリー単板の剥板

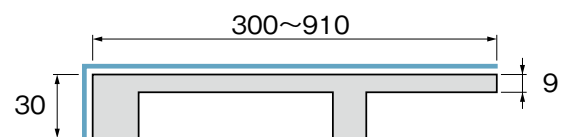


スライス単板の剥板

● 当社地板製品は裏サン付が標準仕様です。

- 間口1,820に対し前後に通しサン+奥行に対し4本の横サンを施しております。
- 裏サンにより施工時の補強は不要、また施工後の強度も確保できます。

● 断面図



- 掲載商品は、為替や原材料の高騰等により価格の変動があります。
- 小口発送の場合は、別途送料がかかります。

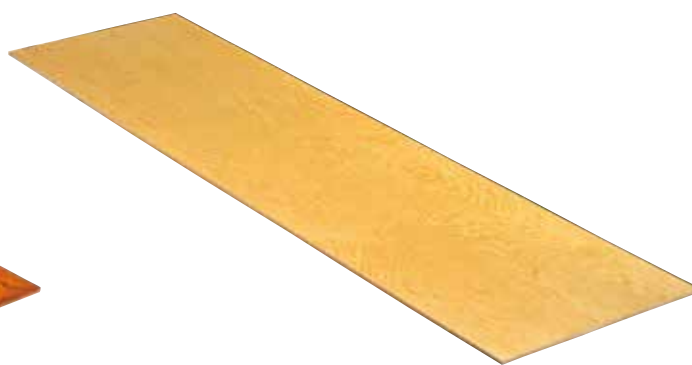
床板・ケコミ板

床の間

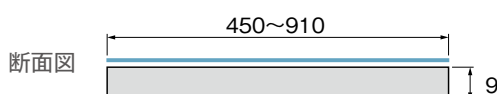
■ 樺(標準色)



■ 松(クリアー塗装)



● 床板



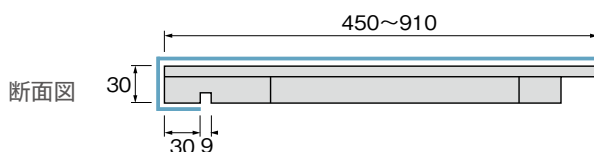
樺床板(標準色)

寸法(mm)	設計価格(枚)	寸法(mm)	設計価格(枚)
1,820×450×9	¥10,600	2,730×450×9	¥29,300
1,820×600×9	¥15,300	2,730×600×9	¥40,600
1,820×910×9	¥18,400	2,730×910×9	¥60,600

松床板(クリアー塗装)

寸法(mm)	設計価格(枚)	寸法(mm)	設計価格(枚)
1,820×450×9	¥13,300	2,730×450×9	¥32,500
1,820×600×9	¥18,600	2,730×600×9	¥45,600
1,820×910×9	¥26,800	2,730×910×9	¥70,000

● ケコミ床板



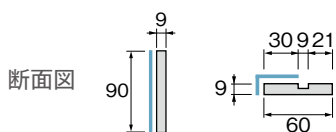
樺ケコミ床板(標準色)

寸法(mm)	設計価格(枚)	寸法(mm)	設計価格(枚)
1,820×450×30	¥20,000	2,730×450×30	¥46,800
1,820×600×30	¥24,000	2,730×600×30	¥81,000
1,820×910×30	¥33,700	2,730×910×30	¥116,000

松ケコミ床板(クリアー塗装)

寸法(mm)	設計価格(枚)	寸法(mm)	設計価格(枚)
1,820×450×30	¥24,000	2,730×450×30	¥66,000
1,820×600×30	¥29,000	2,730×600×30	¥115,000
1,820×910×30	¥41,000	2,730×910×30	¥165,000

● ケコミ板セット



ケコミ90×9mm・ケコミヨセ60×9mm

樺ケコミセット(標準色)

寸法(mm)	設計価格(セット)	寸法(mm)	設計価格(セット)
1,820用	¥13,000	2,730用	¥25,000

松ケコミセット(クリアー塗装)

寸法(mm)	設計価格(セット)	寸法(mm)	設計価格(セット)
1,820用	¥16,500	2,730用	¥32,000

「床板(とこいた)」は床の間の床(とこ)に使用します。

ケコミ床板は床板の前見付を露(あらわ)し、床框を用いず施工します。

- 床板・ケコミ床板・ケコミ板の在庫状況は各地域により異なりますのでお問い合わせください。
- 地板と同様、特注色対応商品です。(樺色サンプルをご参照ください)
- 特注色・特注寸法商品につきましては対応いたしますのでお問い合わせください。

● 掲載商品は、為替や原材料の高騰等により価格の変動があります。

● 小口発送の場合は、別途送料がかかります。

● 樺黒檀框付床板



床板部分→樺
床框部分→黒檀柄

樺黒檀框付床板(標準色)

寸法(mm)	設計価格(枚)
1,820×600×105	¥32,000
1,820×910×105	¥45,000

● 松黒檀框付床板



床板部分→松
床框部分→黒檀柄

松黒檀框付床板(クリアー塗装)

寸法(mm)	設計価格(枚)
1,820×600×105	¥37,000
1,820×910×105	¥52,600

● 樺々框付床板



床板部分→樺
床框部分→樺

樺々框付床板(標準色)

寸法(mm)	設計価格(枚)
1,820×600×105	¥35,000
1,820×910×105	¥50,000

● 松々框付床板



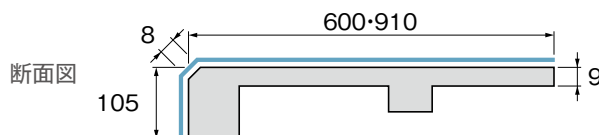
床板部分→松
床框部分→松

松々框付床板(クリアー塗装)

寸法(mm)	設計価格(枚)
1,820×600×105	¥37,000
1,820×910×105	¥52,600

● 框付床板とは

床框と床板が、一体になった商品です。
(面倒な現場すり合わせ加工が不要です。)



- 床板・床框の樹種も特注で製作いたします。(例：樺花林など)
- 上記寸法以外の商品も承ります。特注色も取り扱っております。
- 価格・特注商品については、どうぞお問い合わせください。
- 在庫状況は各地域で異なりますのでお問い合わせください。

- 掲載商品は、為替や原材料の高騰等により価格の変動があります。
- 小口発送の場合は、別途送料がかかります。

富士印床の間セット

当社のロングラン商品です。簡単に本格的な床の間の施工ができます。

●床の間セット1号型(床脇) 施工例：樺



1号型セット内容

※梱包は2個口です

前地板	1,820×450×30	1枚	鴨居	1,820×90×30	1丁
地袋天板	1,820×600×30	1枚	方立	600×98×30	4丁
違い棚	1,000×450×30	1組	雑巾摺	1,820×30×9	2本
天袋底板	1,820×450×30	1枚	設計価格(セット)	樺¥111,400 松¥131,600	

●床の間セット2号型 施工例：松



2号型セット内容(妻板入りは5号型セットです。)

前地板	1,820×450×30	1枚
半地袋天板	910×600×30	1枚
地板	910×600×30	1枚
ケ込板	910×100×9	1枚
方立	600×98×30	1丁
框束	240×98×30	1丁
雑巾摺	1,820×30×9	2本
設計価格(セット)	樺¥63,000 松¥74,800	

●床の間セット2号型DX 施工例：樺



2号型DXセット内容(妻板入りは5号型セットです。)

前地板	1,820×450×30	1枚
半地袋天板	910×600×30	1枚
框付床板	910×600×105	1枚(框部黒檀柄)
方立	600×98×30	1丁
框束	240×98×30	1丁
雑巾摺	1,820×30×9	2本
設計価格(セット)	樺¥70,600 松¥82,800	

●2号型(DX共)に束柱を使用しておりますが、セット内容には含まれておりません。写真施工例の槐束柱は別注です。

●掲載商品は、為替や原材料の高騰等により価格の変動があります。

●小口発送の場合は、別途送料がかかります。

●床の間セット3号型 施工例：樺



3号型セット内容

前地板	1,820×450×30	1枚
地袋天板	1,820×600×30	1枚
方立	600×98×30	2丁
雑巾摺	1,820×30×9	2本
設計価格(セット)	樺¥47,000	松¥55,600

上記商品の910間口は、9号型です。

●床の間セット9号型

設計価格(セット)	樺¥27,400	松¥31,800
-----------	----------	----------

●床の間セット4号型DX 施工例：樺



4号型DXセット内容

※面皮框部分→メラミン

前地板	1,820×360×30	1枚
框付床板	1,820×600×105	1枚(面皮薄畳付)
框束	240×98×30	2丁
雑巾摺	1,820×30×9	2本
設計価格(セット)	樺¥68,400	松¥79,800

●床の間セット4号型 施工例：樺



4号型セット内容

※框部分→黒檀柄

前地板	1,820×360×30	1枚
框付床板	1,820×600×105	1枚
框束	240×98×30	2丁
雑巾摺	1,820×30×9	2本
設計価格(セット)	樺¥50,000	松¥58,000

上記商品の910間口は、10号型です。

●床の間セット10号型

設計価格(セット)	樺¥29,400	松¥34,000
-----------	----------	----------

- 床の間セットには床柱・落掛・建具・掛け軸は含まれておりません。
- 在庫状況は各地域で異なりますのでお問い合わせください。
- 富士印の床の間セットは当社オリジナル商品です。

- 掲載商品は、為替や原材料の高騰等により価格の変動があります。
- 小口発送の場合は、別途送料がかかります。

富士印床の間セット

床の間

●床の間セット5号型 施工例：松



5号型セット内容

前地板	1,820×450×30	1枚
半地袋天板	910×600×30	1枚
地 板	910×600×30	1枚
ケ込板	910×100× 9	1枚
妻 板	540×600×30	1枚
方 立	600× 98×30	1丁
框 束	240× 98×30	1丁
雑巾摺	1,820× 30× 9	2本
設計価格(セット)	樺¥56,000	松¥66,000

●床の間セット6号型 施工例：松



6号型セット内容

※框部分→黒檀柄

前地板	1,820×910× 30	1枚
框付床板	910×600×105	1枚(カネ折)
棚 板	900×450× 30	1枚
框 束	240× 98× 30	2丁
雑巾摺	1,820× 30× 9	2本
設計価格(セット)	樺¥84,000	松¥98,800

●吊竹(黒竹)を使用しておりますが、セット内容には含まれておりません。写真施工例の黒竹は別注です。

- 床の間セットには床柱・落掛・建具・掛け軸は含まれておりません。
- 在庫状況は各地域で異なりますのでお問い合わせください。
- 富士印の床の間セットは当社オリジナル商品です。

- 掲載商品は、為替や原材料の高騰等により価格の変動があります。
- 小口発送の場合は、別途送料がかかります。

置床は簡易で移動可能な商品です。
床の間を設けるスペースがない場合、和室の隅などに置きます。

1号型(黒檀・紫檀)

寸法(mm)	設計価格(台)
間口800×奥行380×高さ340	¥49,000



写真は黒檀

床の間

1号型(樺)

寸法(mm)	設計価格(台)
間口800×奥行320×高さ290	¥60,000



2号型(樺)

寸法(mm)	設計価格(台)
間口900×奥行330×高さ290	¥60,000



3号型(樺)

寸法(mm)	設計価格(台)
間口900×奥行300×高さ300	¥64,000



5号型(樺)

寸法(mm)	設計価格(台)
間口900×奥行290×高さ310	¥57,000



6号型(黒檀)

寸法(mm)	設計価格(台)
間口1,000×奥行400×高さ330	¥76,000



中ぶくろ(黒檀・樺・紫檀)

寸法(mm)	設計価格(台)
間口(小) 750×奥行300×高さ330	¥43,000
間口(中) 910×奥行300×高さ330	¥46,000
間口(大) 1,060×奥行300×高さ330	¥49,000



写真は樺

●納期は都度お問い合わせください。

●掲載商品は、為替や原材料の高騰等により価格の変動があります。

●小口発送の場合は、別途送料がかかります。

富士印床の間セット (受注生産品)

上質な樺玉杓を床の間セットに仕上げました。床の間に重厚感と高級感を演出します。

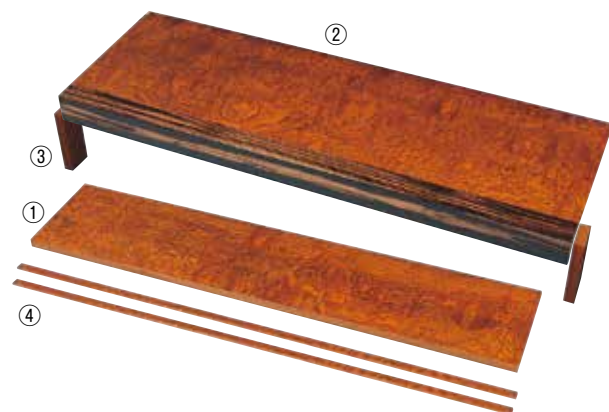
■樺スーパーDX1号



樺スーパーDX1号セット内容

① 前地板	1,820×450×36	1枚
② 地袋天板	1,820×600×36	1枚
③ 違い棚	1,000×450×36	1組
④ 天袋底板	1,820×450×36	1枚
⑤ 鴨居	1,820×90×36	1丁
⑥ 方立	600×98×36	4丁
⑦ 雑巾摺	1,820×30×9	2本
設計価格(セット)	¥700,000	

■樺スーパーDX4号

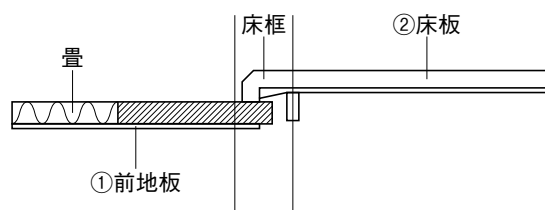


樺スーパーDX4号セット内容

※ 枠部分▶黒檀貼

① 前地板	1,820×360×36	1枚
② 枠付床板	1,820×600×105/36	1枚
③ 枠束	240×98×36	2丁
④ 雑巾摺	1,820×30×9	2本
設計価格(セット)	¥350,000	

スーパーDX4号 組立て断面図



- 受注生産品のため、納期はお問い合わせください。
- スーパーDX床の間セットは全て積層です。

- 掲載商品は、為替や原材料の高騰等により価格の変動があります。
- 小口発送の場合は、別途送料がかかります。

■拭漆塗りケコミ地板(下地・樺)



天板・厚み30mm
ケコミ45mm・総厚み75mm

拭漆塗りケコミ地板(下地・樺)

寸法(mm)	設計価格(台)	寸法(mm)	設計価格(台)
1,820×450×75/30	¥253,000	2,730×450×75/30	¥407,000
1,820×600×75/30	¥320,000	2,730×600×75/30	¥522,000
1,820×910×75/30	¥496,000	2,730×910×75/30	¥770,000

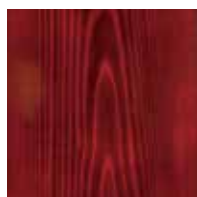
- その他各種部材(床板・棚板など)、各種漆塗りを取り扱っておりますのでお問い合わせください。
- 本漆塗りは全て受注生産品です。
- 納期は都度お問い合わせください。

■^{うるみ}潤塗り (下地・シナ)



茶色の漆塗りで、濃い色から明るい色に色彩を調整できます。

■^{しゅんけい}春慶塗り (下地・杉)



塗り上がりは濃い紫色、年月を経てワインカラー下地の杓目が見えるのが特徴です。

建築物には紅春慶塗りが適しており、また杉の木に塗装すると杓目が美しく見えます。

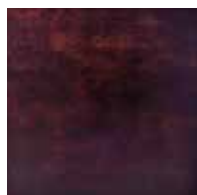
■^{ふきうるし}拭漆塗り (下地・樺)



摺り漆ともいいます。生漆を直接生地に摺り込み、布などで拭き薄い塗膜を重ねます。塗装の肉厚は薄く仕上がります。

ケヤキや松材が適しております。

■^{なしじ}梨子地塗り (下地・シナ)



塗り上げた漆の上に錫粉(すずこ)を蒔き(まき)、その上に梨子地漆を塗ります。

金色に錫粉がメタルのように光ります。

神輿の屋根などに用いられております。

●掲載商品は、為替や原材料の高騰等により価格の変動があります。

●小口発送の場合は、別途送料がかかります。



うるシツク塗り

うるシツク塗りは、ウレタン塗装仕上げで高級感のある表面仕上経年変化を防ぎ、メンテナンスも簡単におこなえます。

また、カラーバリエーションが豊富で様々な色対応ができます。

本格的な和室床の間から、和モダンまで対応できる商品です。



カシュー黒塗り

カシュー塗りは、カシューナッツの殻から抽出された漆にもっとも近似した塗料として開発された油性漆塗料。

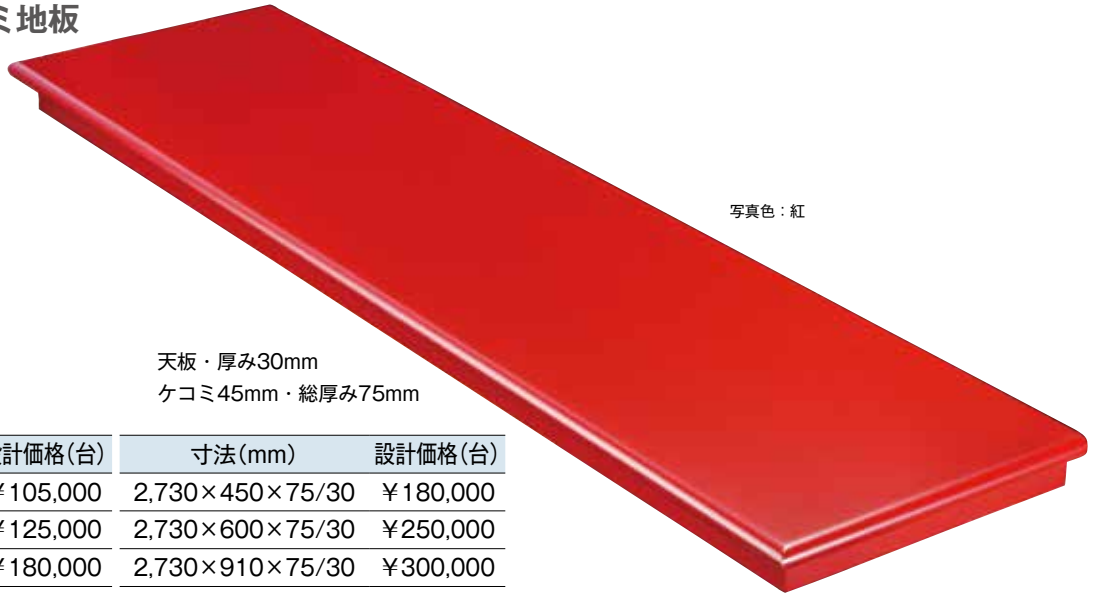
光沢がすばらしく優美な塗膜に仕上がります。

床の間の現代風アレンジ

現代的な住宅にも「和」を取り入れ、和の落ち着いた癒し空間を演出します。



■うるシツクケコミ地板



天板・厚み30mm
ケコミ45mm・総厚み75mm

うるシツクケコミ地板

寸法(mm)	設計価格(台)	寸法(mm)	設計価格(台)
1,820×450×75/30	¥105,000	2,730×450×75/30	¥180,000
1,820×600×75/30	¥125,000	2,730×600×75/30	¥250,000
1,820×910×75/30	¥180,000	2,730×910×75/30	¥300,000

■カシュー塗りケコミ地板

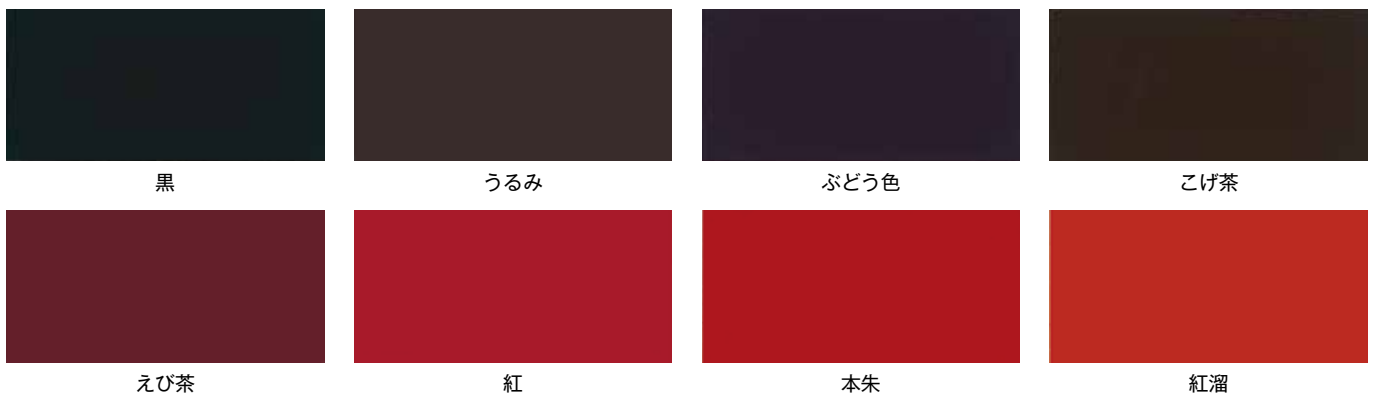


天板・厚み30mm
ケコミ45mm・総厚み75mm

カシュー塗りケコミ地板

寸法(mm)	設計価格(台)	寸法(mm)	設計価格(台)
1,820×450×75/30	¥117,000	2,730×450×75/30	¥200,000
1,820×600×75/30	¥140,000	2,730×600×75/30	¥280,000
1,820×910×75/30	¥200,000	2,730×910×75/30	¥330,000

- その他各種部材(床板・棚板など)うるシツク塗り・カシュー塗りを扱っておりますのでお問い合わせください。
- 全て受注生産品です。納期はご用命の際、ご確認ください。
- 黒塗り紅塗り以外の塗装は下記色サンプルをご参照ください。(色サンプル以外の対応もご相談ください。)

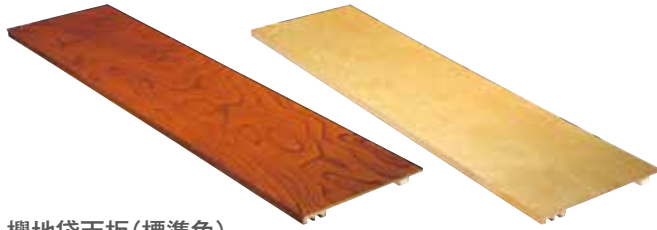


- 掲載商品は、為替や原材料の高騰等により価格の変動があります。
- 小口発送の場合は、別途送料がかかります。

地袋・天袋・棚板・違い棚

床の間

●地袋天板(サン付)



樺地袋天板(標準色)

寸法(mm)	設計価格(枚)
1,820×450×30	¥18,000
1,820×600×30	¥22,400

松地袋天板(クリアー塗装)

寸法(mm)	設計価格(枚)
1,820×450×30	¥22,400
1,820×600×30	¥27,200

●天袋底板(サン付)



樺天袋底板(標準色)

寸法(mm)	設計価格(枚)
1,820×450×30	¥18,400
1,820×600×30	¥22,800

松天袋底板(クリアー塗装)

寸法(mm)	設計価格(枚)
1,820×450×30	¥23,000
1,820×600×30	¥28,500

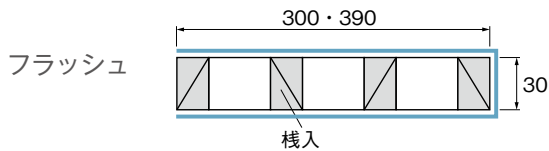
●地袋・天袋は床脇に用います。方立・鴨居などの部材は含まれておりません。(部材をご参照ください)

●樺棚板



樺棚板(フラッシュ・標準色)

寸法(mm)	設計価格(枚)
910×300×30	¥15,000
910×390×30	¥20,400

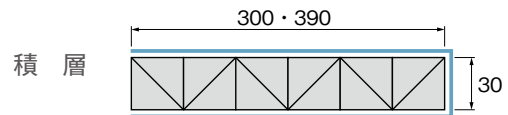


●松棚板



松棚板(フラッシュ・クリアー塗装)

寸法(mm)	設計価格(枚)
910×300×30	¥18,000
910×390×30	¥24,400



●違い棚 1820間口用



違い棚セット内容

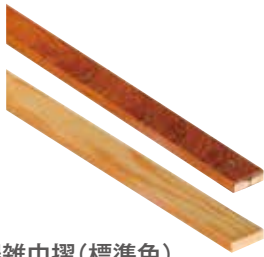
棚板	1,000×450×30	2枚
海老束	150	1丁
筆返し	450	1丁
設計価格(セット)	樺¥41,200	松¥51,200

- 棚板・積層の価格はお問い合わせください。
- 違い棚は受注生産品のため納期をご確認ください。
- 違い棚は間口910用・1350用の取扱いもございますので、お問い合わせください。
- 上記寸法・色・樹種以外の対応もできますのでお問い合わせください。
- 在庫状況は各地域で異なりますのでお問い合わせください。

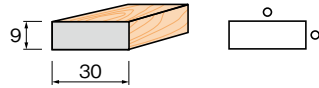
●掲載商品は、為替や原材料の高騰等により価格の変動があります。

●小口発送の場合は、別途送料がかかります。

●雑巾摺



雑巾摺(片面、片コバ)



樺雑巾摺(標準色)

寸法(mm)	設計価格(本)
1,820×30×9	¥1,500
2,730×30×9	¥3,500

松雑巾摺(クリアー塗装)

寸法(mm)	設計価格(本)
1,820×30×9	¥1,700
2,730×30×9	¥3,800

●方立(戸当り)



樺方立(標準色)

寸法(mm)	設計価格(丁)
600×98×30	¥3,000
900×98×30	¥4,800

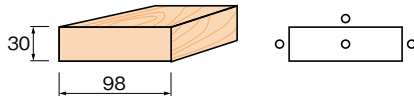
松方立(クリアー塗装)

寸法(mm)	設計価格(丁)
600×98×30	¥3,500
900×98×30	¥5,800

●框束



框束(片面、両コバ、片木口)



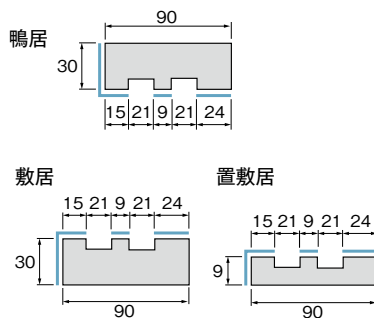
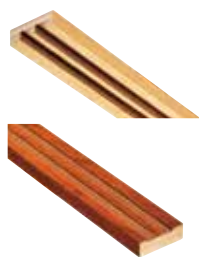
樺框束(標準色)

寸法(mm)	設計価格(丁)
240×98×30	¥2,200

松框束(クリアー塗装)

寸法(mm)	設計価格(丁)
240×98×30	¥2,500

●鴨居／敷居



樺鴨居(標準色)

寸法(mm)	設計価格(丁)
1,820×90×30	¥10,000

松鴨居(クリアー塗装)

寸法(mm)	設計価格(丁)
1,820×90×30	¥11,000

樺敷居(標準色)

寸法(mm)	設計価格(丁)
1,820×90×30	¥10,000

松敷居(クリアー塗装)

寸法(mm)	設計価格(丁)
1,820×90×30	¥11,000

●無双

無双(むそう)とは、無双四分一(むそうしぶいち)とも言われ、床の間に掛け軸を掛けるための部材で、天井廻縁の下に取付けます。掛け軸の幅が一定していないためバランスよく掛けるために金物の位置がスライドできるように加工しております。

無双は昔、夢想とも書かれてあり、『静』に対して『動』の意味をもち、無双が一般的な呼び名になったと言われております。



杉無双

寸法(mm)	設計価格(本)
910×21×21	¥1,600
1,350×21×21	¥2,100
1,820×21×21	¥2,500
2,730×21×21	¥5,000

桧無双

寸法(mm)	設計価格(本)
910×21×21	¥2,500
1,350×21×21	¥5,000
1,820×21×21	¥5,500
2,730×21×21	¥15,500

※無双金具は付属品

(910サイズのみスライド式、1,350～中心の金具は固定式左右スライド式です)

※上記寸法以外はお問い合わせください。

●在庫状況は各地域で異なりますのでお問い合わせください。

●掲載商品は、為替や原材料の高騰等により価格の変動があります。

●小口発送の場合は、別途送料がかかります。

幕板

床の間

●幕板(まくいた)

幕板は床の間を構成する部材で、無垢板や杉貼のものが多く、天井が高い場合や奥行が広い場合に落掛のように用います。

幕板を使用することにより、部屋を広く見せる効果もあります。

無垢の幕板は、『天然の木』を使用しますので一枚ごとの表情の違いを楽しめます。

杉貼幕板はフラッシュ芯に杉突板を貼っております。



●杉柢貼幕板



杉柢貼幕板

寸法(mm)	設計価格(枚)
1,820×180×24	¥9,500
1,820×210×24	¥9,500
2,730×180×24	¥15,000
2,730×210×24	¥15,000

●杉空貼幕板



杉空貼幕板

寸法(mm)	設計価格(枚)
1,820×180×24	¥15,500
1,820×210×24	¥15,500
2,730×180×24	¥23,500
2,730×210×24	¥23,500

●一位無垢幕板



一位無垢幕板

寸法(mm)	設計価格(枚)
1,820	¥46,000
2,730	¥76,000

一位は肌目が緻密で美しい光沢があり、床柱や装飾材などに使われます。

●槐(えんじゅ)無垢幕板



槐無垢幕板

寸法(mm)	設計価格(枚)
1,820	¥40,000
2,730	¥61,000

槐(えんじゅ)は肌目が粗いが磨くと杻目が現れ光沢も増し、床柱や彫刻などに使われます。

●日光杉無垢幕板



日光杉無垢幕板

寸法(mm)	設計価格(枚)
1,820	¥76,000
2,730	¥116,000

日光杉は杻目が細かく光沢があります。産地は栃木県日光市および周辺地域

●掲載商品は、為替や原材料の高騰等により価格の変動があります。

●小口発送の場合は、別途送料がかかります。



●織部床(おりべどこ)

『織部床』とは床の間形式のバリエーションで壁床ともいい、空間(奥行)を簡素化した数寄屋風の床の間です。壁に横長の板=『織部板』を貼り、掛け軸を吊るすだけで床の間空間を演出します。茶人古田織部が考案したとも伝えられております。

小さな和室で床の間を設けることもでき、最近では玄関を小スペースで飾ったりと幅広いアレンジで限られた空間を有効に使用できます。

●杉柂貼織部板



杉柂貼織部板

寸法(mm)	1,820×210×24
設計価格(枚)	¥14,000
備考	積層芯使用

●杉空貼織部板



杉空貼織部板

寸法(mm)	1,820×210×24
設計価格(枚)	¥16,000
備考	積層芯使用

●桐柂貼織部板



桐柂貼織部板

寸法(mm)	1,820×210×24
設計価格(枚)	¥16,000
備考	積層芯使用

- 納期はお問い合わせください。
- 特注商品も対応できますのでご相談ください。

- 掲載商品は、為替や原材料の高騰等により価格の変動があります。
- 小口発送の場合は、別途送料がかかります。



日本文化を足元から支えてきた「畳」

日本人の心と暮らしに深く根差したその美しさと心地よい感触をお届けいたします。



畳の機能と効果

- ①断熱性
- ②調湿作用
- ③防音、吸音効果
- ④足腰への負担減
- ⑤自然の香りの心地よさ

■標準規格(関東間880×1760以内)

①糸について

①麻綿二本芯(国産)



②麻単芯



③綿単芯



※綿糸より麻糸のほうが強度があります。表のい草への打ち込み本数が増えるほど耐久性が向上します。

※い草は、根元や穂先よりも、中央部のほうが状態が良く、青みもあり美しいです。長い草で織られた畳表は、根元と穂先の部分を切り落とすことができ美しい仕上がりとなります。

②畳床(仕上がり厚30~60)

①わら床



②建材Ⅲ型



インシュレーションボード

ポリスチレンフォーム

インシュレーションボード

③畳縁

たたみへり

和室・座敷の表情を変えるばかりでなく、畳の耐久性も高めます。



HTM01



HTM06



HTM22



HTM02



HTM10



HTM23



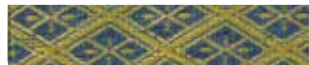
HTM03



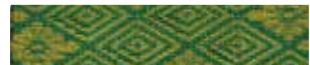
HTM11



HTM26



HTM04



HTM15



HTM28

●その他の畳縁の柄もご相談ください。

④その他

①京間(1,760×880以上)や縁無し目積表畳も製作できます。ご相談ください。

②施工エリアにつきましては、各営業所へご確認ください。

施工できない地域もございます。ご了承ください。

●掲載商品は、為替や原材料の高騰等により価格の変動があります。

●小口発送の場合は、別途送料がかかります。

和モダンスタイル

床の間



和モダンとは、伝統的な日本の「和」に欧米のモダンスタイルを取り入れたスタイルです。
現代の住まいに和のテイストを、木質ならではの味わいが空間をひき立てます。
お客様個々のイメージにあった和モダン空間をオーダーで製作いたします。
多種多様なデザイン、色にも対応いたします。



施工例はイメージ商品です。お客様のイメージや寸法などをお伝えください。
受注製作いたしますので、価格・納期をお見積りいたします。ご不明な点はお問い合わせください。

ルーバー柱で さまざまな空間を演出

オーダーメイドのルーバー柱です。

床の間や空間の間仕切りなど使い方は様々です。

シンプルで木の素材感のある和モダンスタイルに適した柱です。

洋室にも和のくつろぎと癒しの空間をお試しください。

■ルーバー柱



メイプル

黒檀

紫檀

樺



床の間

メイプル単板貼ルーバー柱

寸法(mm)	設計価格/本
3,000×105×60	¥26,000

黒檀シート貼ルーバー柱

寸法(mm)	設計価格/本
3,000×105×60	¥25,000

紫檀シート貼ルーバー柱

寸法(mm)	設計価格/本
3,000×105×60	¥25,000

樺シート貼ルーバー柱

寸法(mm)	設計価格/本
3,000×105×60	¥25,000

仕上げ：クリア塗装・無塗装・色付塗装 対応
※造作芯使用

- 特注サイズも製作いたします。
- 価格・納期はお見積りいたします。
- ご不明な点はお問い合わせください。

●掲載商品は、為替や原材料の高騰等により価格の変動があります。
●小口発送の場合は、別途送料がかかります。