



# 床柱




無垢角	7
無垢前洗	10
無垢甲丸	10
絞り丸太	11
磨き丸太	12
出節	13
面皮柱	13
錆丸太	13
ナグリ	13
変木	14
貼角・貼甲丸	15
貼前洗床柱	16
貼落掛・貼床框	17
カシュー塗面皮框	18









床の間の顔ともいえる「床柱」。

伝統的な日本建築の空間、床の間を構成する重要な柱が  
とこほしら  
「床柱」です。

床柱は、希少価値のある木、由緒のある木、鑑賞価値(美しい  
空目、美しい色合い、光沢など)の高い木、樹齢の長い(古樹)  
木などのいわゆる銘木めいもくを用います。

特に、無垢銘木床柱は年月を経ることにより、味わい深い風  
合いを増し和室空間を彩ります。

数寄屋風造りには、絞り丸太・面皮柱などが用いられ、茶室  
では磨き丸太・皮付丸太・変木などが床柱として好まれます。

床の格式「真・行・草」の床構え表現や、美観、意匠性、部屋  
の大きさや雰囲気との調和を重視しながら床柱を選びます。



# 銘木

銘木とは、稀少価値が高く、鑑賞価値のある木材の総称です。

建築部材、家具、筆記用具、茶道具などに多く使われ、古くからステータスシンボルとされてきました。

樹齢を重ねた大径木や、屋久杉や木曾桧のように地域のブランドとして特産の木材も、銘木と呼ばれることがあります。

観賞用木材としての銘木は、黒柿や花梨の瘤材(こぶざい)などのように、木の成長過程で杻目や色、形などが特殊に変化したものが珍重されています。



## 花梨：マメ科 広葉樹

東南アジア・タイ・ミャンマー・カンボジアなどに分布。辺材は淡い黄白色、芯材は赤褐色で色合い、ツヤ、杻目とも美しい材種です。

8p 掲載



## 屋久杉：スギ科 針葉樹

屋久島の標高 800m 以上に生息。樹齢 1000 年を越える最高級ブランド。色ツヤ、杻目とも素晴らしく世界遺産の貴重材である。現在天然の屋久杉は、伐採が禁止されています。

8p 掲載

## 黒柿：カキノキ科 広葉樹

まれに柿の木の幹の芯材部にタンニンが溜まり、黒い模様が入ったもの。外見は普通の柿の木と同じで、伐採し、加工して初めて違いが分かります。茶道具や床柱などに使われる。模様に沿ってクジャクの羽の模様に似た「クジャク杻」が入ったものは一級品とされています。

7p 掲載





### 紫檀：マメ科 広葉樹

世界の熱帯から亜熱帯に分布。辺材は白色、芯材は赤黒色。希少な材であり、杢目ともに素晴らしい材種です。

7p 掲載



### 鉄刀木：マメ科 広葉樹

タイ・ミャンマー・インドネシア等東南アジアに広く植樹されている。黒褐色の面と淡い金色を帯びた筋、縞模様が見られる。杢目のつまりが良く希少材です。

7p 掲載



### 黒檀：カキノキ科広葉樹

インドネシアを中心に生育。辺材は淡い赤。芯材は黒色と淡赤色が配列し縞目模様で床柱、工芸品に用いられ、希少品として知られています。

7p 掲載

「唐木<sup>からぎ</sup>」とはインドネシア、タイ、ミャンマー、ベトナムなど東南アジアより唐の時代に日本へ伝来した銘木をいいます。

「紫檀」「黒檀」「鉄刀木」は唐木を代表する銘木です。

三大唐木は奈良時代より知られており、紫檀は正倉院御物に用いられています。

# 世界三大唐木



# 床柱無垢角

床柱



## 紫檀 マメ科

辺材は白色、芯材は赤黒色。希少な材であり、杢目ともに素晴らしいです。

寸法(mm)	設計価格/本
3,000×135	¥1,000,000~
×150	¥1,200,000~
×180	¥1,500,000~



## 黒檀 カキノキ科

漆黒の色合いで緻密かつ重厚かつ堅固であります。色、ツヤが素晴らしく美しい杢目ができています。

寸法(mm)	設計価格/本
3,000×135	¥1,500,000~
×150	¥1,800,000~
×180	¥2,100,000~



## 鉄刀木 マメ科

タイ・ミャンマー・インドネシア等東南アジアに広く植樹されています。黒褐色の面と淡い金色を帯びた筋、縞模様が見られます。杢目のつまりが良く希少材です。

寸法(mm)	設計価格/本
3,000×135	¥1,000,000~
×150	¥1,300,000~
×180	¥1,500,000~



## 黒柿 カキノキ科

北海道を除く日本各地に自生しています。また、北米大陸東部に分布しています。パーシモンも日本のカキと同種。全体に淡い橙褐色を帯びて辺芯材の差は少ないです。杢目のバランスが美しく希少価値があります。

寸法(mm)	設計価格/本
3,000×135	¥3,500,000~
×150	¥5,000,000~
×180	¥7,500,000~



## 槐 マメ科

辺材と黄白色と芯材の暗褐色がハッキリしています。主に床柱・框・小物家具等に使用されます。東北地方から北海道では、槐の文字から魔除けとして床柱に使用されています。

寸法(mm)	設計価格/本
3,000×135	¥400,000~
×150	¥500,000~
×180	¥600,000~



## 桑 クワ科

ヤマグワ(=クワ)は養蚕用に日本全域で栽培されています。別名を庭木でヤマボウシとも言われています。木質は硬く磨くと黄色を呈し、杢目、色ツヤとも美しいです。希少価値があります。

寸法(mm)	設計価格/本
3,000×135	¥1,000,000~
×150	¥1,200,000~
×180	¥1,500,000~

- 1本1本異なる無垢であり、価格はあくまでも参考価格です。営業マンに確認の上、ご発注ください。
- 天然素材のため、杢柄は写真と異なります。ご確認ください。
- 床柱は希少材のため、必ず在庫確認の上ご発注ください。また価格もご確認ください。
- 上記床柱は一部をのぞき輸入材です。
- 掲載商品は、為替や原材料の高騰等により価格の変動があります。
- 小口発送の場合は、別途送料がかかります。



## 一位 イチイ科

聖徳太子の笏<sup>しゃく</sup>に使用されていた為、最高位という意味で一位と名付けられました。地域によってはアララギ、オンコとも呼ばれています。

寸法(mm)	設計価格/本
3,000×135	¥700,000~
×150	¥900,000~
×180	¥1,200,000~



## 日光杉(節有) スギ科

色ツヤに節目が素晴らしく人気の逸品です。希少価値があります。

寸法(mm)	設計価格/本
3,000×135	¥500,000~
×150	¥600,000~
×180	¥750,000~



## 日光杉 スギ科

色ツヤ、杣目が素晴らしく地域によっては非常に珍重される逸品です。

寸法(mm)	設計価格/本
3,000×135	¥700,000~
×150	¥800,000~
×180	¥950,000~



## 屋久杉 スギ科

屋久島の標高800m以上に生息している杉。樹齢1000年を越える屋久杉は本屋久杉と言い最高級ブランド。色ツヤ、杣目とも素晴らしく世界遺産の貴重材です。

寸法(mm)	設計価格/本
3,000×135	¥2,500,000~
×150	¥3,500,000~
×180	¥5,000,000~



## 杉前杣 スギ科

各地に自生している杉。正面を浮造り加工しているのが特徴です。

寸法(mm)	設計価格/本
3,000×135	¥800,000~
×150	¥1,000,000~
×180	¥1,200,000~



## 花梨 マメ科

東南アジア・タイ・ミャンマー・インドネシアなどに分布。辺材は淡い黄白色、芯材は赤褐色で色合い、ツヤ、杣目とも美しく希少材です。

寸法(mm)	設計価格/本
3,000×135	¥500,000~
×150	¥600,000~
×180	¥700,000~

- 1本1本異なる無垢であり、価格はあくまでも参考価格です。営業マンに確認の上、ご発注ください。
- 天然素材のため、杣柄は写真と異なります。ご確認ください。
- 床柱は希少材のため、必ず在庫確認の上ご発注ください。また価格もご確認ください。
- 上記床柱は一部をのぞき輸入材です。
- 掲載商品は、為替や原材料の高騰等により価格の変動があります。
- 小口発送の場合は、別途送料がかかります。



# 床柱無垢角

床柱



## ブビンガ マメ科

世界中でも硬質材で、ブビンガ以上の大径木はないと言われています。辺材は淡黄色、芯材は赤橙で杓目が美しく縞模様が面白い。俗にアフリカ紫檀と呼ばれています。

寸法(mm)	設計価格/本
3,000×135	¥450,000~
×150	¥550,000~
×180	¥650,000~



## パドック マメ科

花梨の一種で熱帯アフリカの降雨林に分布している大径木。芯材は濃橙赤色ですが、時間がたつと紫檀に似た濃紫赤色になります。杓目が荒いが色合いが美しく、俗に紫シタンと呼ばれています。

寸法(mm)	設計価格/本
3,000×135	¥350,000~
×150	¥400,000~
×180	¥450,000~



## ウエンジ マメ科

杓目がはっきりしていて、独特の味があり、俗にアフリカ鉄刀木と呼ばれています。

寸法(mm)	設計価格/本
3,000×135	¥800,000~
×150	¥1,100,000~
×180	¥1,300,000~



## シャム柿 ムラサキ科

中南米から中央アフリカに分布。材色は灰~緑がかった黒で濃淡の杓目が面白く良材です。杓目が黒柿に似ているが、柿の木ではありません。

寸法(mm)	設計価格/本
3,000×135	¥1,200,000~
×150	¥1,500,000~
×180	¥1,800,000~



## ロクファー

杓目が少しはっきりしないが落ち着いた色合いがあり、俗に月桂樹と、呼ばれています。

寸法(mm)	設計価格/本
3,000×135	¥450,000~
×150	¥550,000~
×180	¥650,000~



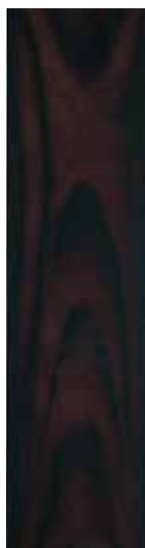
## メルボー マメ科

重厚で赤みを帯びた暗褐色。杓目がないのが特徴です。

寸法(mm)	設計価格/本
3,000×135	¥250,000~
×150	¥300,000~
×180	¥350,000~

- 1本1本異なる無垢であり、価格はあくまでも参考価格です。営業マンに確認の上、ご発注ください。
- 天然素材のため、杓柄は写真と異なります。ご確認ください。
- 床柱は希少材のため、必ず在庫確認の上ご発注ください。また価格もご確認ください。
- 上記床柱は一部をのぞき輸入材です。
- 掲載商品は、為替や原材料の高騰等により価格の変動があります。
- 小口発送の場合は、別途送料がかかります。





## 新黒檀

人の手で杢目を描いた逸品です。

寸法(mm)	設計価格/本
3,000×135	¥300,000~
×150	¥350,000~
×180	¥400,000~



## 花梨前洗 マメ科

前が玉彫になっています。  
北海道地方で好まれ希少材です。

寸法(mm)	設計価格/本
3,000×135	¥450,000~
×150	¥550,000~
×180	¥650,000~



## 槐前洗 マメ科

天然白太と玉彫の調和が美しい。

寸法(mm)	設計価格/本
3,000×135	¥350,000~
×150	¥450,000~
×180	¥550,000~



## 花梨甲丸 マメ科

前が少し丸みがかっており、首都圏では  
人気が高い商品であり希少材です。

寸法(mm)	設計価格/本
3,000×120	¥550,000~
×135	¥650,000~
×150	¥700,000~



- 1本1本異なる無垢であり、価格はあくまでも参考価格です。営業マンに確認の上、ご発注ください。
- 天然素材のため、杢柄は写真と異なります。ご確認ください。
- 床柱は希少材のため、必ず在庫確認の上ご発注ください。また価格もご確認ください。
- 上記床柱は一部をのぞき輸入材です。
- 掲載商品は、為替や原材料の高騰等により価格の変動があります。
- 小口発送の場合は、別途送料がかかります。



# 床柱絞り丸太

床柱



## 杉人造出絞丸太

曲りが少なく凸凹が深い、絞りに丸みが多く少なくバランスのとれた逸品です。

寸法(mm)末口	設計価格/本
2,950×120φ	¥170,000~
×135φ	¥250,000~
×150φ	¥300,000~



## 杉人造絞(深)丸太

色ツヤが良く、深く丸みのある絞りが端正であります。

寸法(mm)末口	設計価格/本
2,950×120φ	¥150,000~
×135φ	¥230,000~
×150φ	¥280,000~



## 杉人造絞(浅)丸太

色ツヤが良く、絞りが浅く、天然に近い。曲りが少ない。

寸法(mm)末口	設計価格/本
2,950×120φ	¥120,000~
×135φ	¥160,000~
×150φ	¥220,000~



## 杉人造絞(中)丸太

色ツヤが良く、絞りは中程度。全体的にバランスが良い。

寸法(mm)末口	設計価格/本
2,950×120φ	¥120,000~
×135φ	¥160,000~
×150φ	¥220,000~

## 自然の恵みと人の巧が銘木を創りだします。— 人造絞丸太 —



プラスチックを木肌にあてて針金で締め付けている状態。



はずしている状態。



- 1本1本異なる無垢であり、価格はあくまでも参考価格です。営業マンに確認の上、ご発注ください。
- 天然素材のため同空、同様の物との発注には添えない場合があります。ご確認ください。
- 床柱は希少材のため、必ず在庫確認の上ご発注ください。また価格もご確認ください。
- 掲載商品は、為替や原材料の高騰等により価格の変動があります。
- 小口発送の場合は、別途送料がかかります。





## 杉人造変絞(深)丸太

凸凹、絞りのバランスが良い。

寸法(mm)末口	設計価格/本
2,950×135φ	¥230,000~
×150φ	¥280,000~



## 杉人造変絞(中)丸太

細かい縮みの紋がでています。

寸法(mm)末口	設計価格/本
2,950×135φ	¥230,000~
×150φ	¥280,000~



## ひょうたん 杉瓢箪絞丸太

絞りがひょうたんに似ています。  
希少価値があり、高級品です。

寸法(mm)末口	設計価格/本
2,950×135φ	¥840,000~
×150φ	¥950,000~



## 杉天然出絞(浅)丸太

色ツヤが良く、凸凹が浅く丸みがあります。  
希少価値があり、出絞の中でも逸品と言われる高級品。

寸法(mm)末口	設計価格/本
2,950×120φ	¥980,000~
×135φ	¥1,540,000~
×150φ	¥1,980,000~



## 杉天然出絞(深)丸太

絞りが深く、ツヤが良く希少価値があります。  
コブが大きいのが特徴です。

寸法(mm)末口	設計価格/本
2,950×120φ	¥800,000~
×135φ	¥1,100,000~
×150φ	¥1,400,000~



## 檜磨丸太

色合い、ツヤが良く、年輪が緻密である。  
水にも強いので、外部用としても使用されます。

寸法(mm)末口	設計価格/本
2,950×90φ	¥59,000~
×105φ	¥78,000~
×120φ	¥95,000~



## 杉磨丸太

色合い、ツヤが良く、年輪が緻密です。  
杉の樹皮を剥ぎ、磨き上げます。  
茶室にも多く使用されています。

寸法(mm)末口	設計価格/本
2,950×90φ	¥50,000~
×105φ	¥65,000~
×120φ	¥80,000~



- 1本1本異なる無垢であり、価格はあくまでも参考価格です。営業マンに確認の上、ご発注ください。
- 天然素材のため同空、同様の物との発注には添えない場合もあります。ご確認ください。
- 床柱は希少材のため、必ず在庫確認の上ご発注ください。また価格もご確認ください。
- 掲載商品は、為替や原材料の高騰等により価格の変動があります。
- 小口発送の場合は、別途送料がかかります。

# 床柱出節・面皮柱・錆丸太・ナグリ

床柱



## 桧出節

緻密な年輪材のため、枝付が細かく節が小さい。  
光沢があり水に強いのが特徴です。

寸法(mm)	設計価格/本
2,950× 90φ	¥45,000~
×105φ	¥56,000~
×120φ	¥67,000~



## 榎出節

全体に節が多く、形の良い出節が良材とされています。  
桧以上に光沢があり、水に強いのが特徴です。

寸法(mm)	設計価格/本
2,950× 90φ	¥150,000~
×120φ	¥170,000~
×135φ	¥230,000~



## 杉面皮柱

節のでない良材を使用し、色ツヤ、杳目ともに良いです。  
四方に杳目が現れ美しいのが特徴です。

寸法(mm)	設計価格/本
2,950×120	¥130,000~
×135	¥180,000~
×150	¥230,000~



## 杉 天然絞面皮柱

緻密な年輪材のため、杳目が美しいのが特徴です。

寸法(mm)	設計価格/本
2,950×120	¥300,000~
×135	¥380,000~



## 桧錆丸太

ゴマ模様が特徴、表面にカビを付着させた材。  
茶室にも多く使用されています。

寸法(mm)	設計価格/本
2,950× 90φ	¥50,000~
×105φ	¥67,000~
×120φ	¥100,000~



## 栗六角ナグリ（新加工）芯持ち

色合い、ツヤがよく良材です。  
職人が丹精込めた逸品。茶室やインテリアなど様々な用途に使用されます。

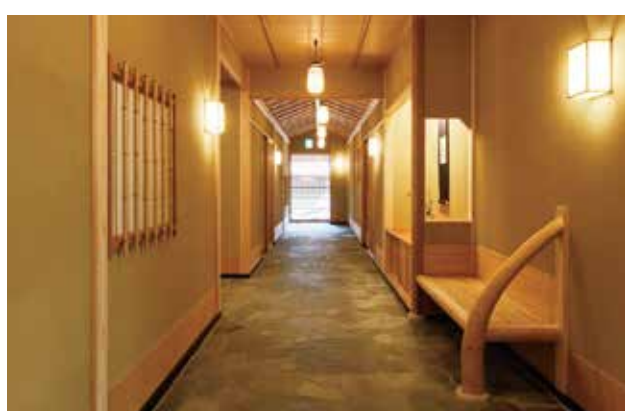
寸法(mm)	設計価格/本
2,950× 75	¥80,000~
× 90	¥160,000~
×120	¥200,000~



## 栗四角ナグリ（新加工）芯持ち

色合い、ツヤがよく良材です。  
職人が丹精込めた逸品。茶室やインテリアなど様々な用途に使用されます。

寸法(mm)	設計価格/本
2,950×120	¥200,000~
×150	¥240,000~
×180	¥280,000~



- 1本1本異なる無垢であり、価格はあくまでも参考価格です。営業マンに確認の上、ご発注ください。
- 天然素材のため同杳、同様の物との発注には添えない場合もあります。ご確認ください。
- 床柱は希少材のため、必ず在庫確認の上ご発注ください。また価格もご確認ください。
- 掲載商品は、為替や原材料の高騰等により価格の変動があります。
- 小口発送の場合は、別途送料がかかります。





## チシャ変木

楓の代用品。凸凹があり自然の味わいがあります。

寸法(mm)	設計価格/本
2,950× 90φ	¥140,000~
×105φ	¥180,000~



## 香節皮付丸太

渋さ漂う天然木です。茶室等に好まれます。

寸法(mm)	設計価格/本
3,000× 75φ	¥110,000~
×105φ	¥140,000~



## 赤松皮付丸太

天然の荒皮を取り除き、渋皮を残して仕上げた逸品。茶室にも多く用いられています。

寸法(mm)	設計価格/本
3,000× 90φ	¥280,000~
×120φ	¥450,000~
×135φ	¥550,000~



## 良母変木

磨模様が美しく、茶室でよく使われます。

寸法(mm)	設計価格/本
3,000×75φ	¥80,000~
×90φ	¥110,000~



## 檜変木

濃淡の中に縮みの整った良品です。変化がある物が好まれます。

寸法(mm)	設計価格/本
3,000× 75φ	¥170,000~
×105φ	¥220,000~
×120φ	¥330,000~



## 椿皮付丸太

非常に稀な逸品で、模様の色合いバランスが大変良いです。特に茶室に好まれます。

寸法(mm)	設計価格/本
3,000×75φ	¥220,000~
×90φ	¥310,000~



- 1本1本異なる無垢であり、価格はあくまでも参考価格です。営業マンに確認の上、ご発注ください。
- 天然素材のため同空、同様の物との発注には添えない場合もあります。ご確認ください。
- 床柱は希少材のため、必ず在庫確認の上ご発注ください。また価格もご確認ください。
- 掲載商品は、為替や原材料の高騰等により価格の変動があります。
- 小口発送の場合は、別途送料がかかります。

# 床柱貼角・貼甲丸

床柱



## 紫檀貼角柱

	寸法(mm)	設計価格/本
シート貼 (造作芯)	3,000×120	¥100,000
	135	¥120,000
	150	¥150,000
シート貼 (構造芯)	3,000×120	¥105,000
	135	¥125,000
	150	¥155,000
厚貼 1分貼 (3mm)	3,000×120	¥200,000
	135	¥250,000
	150	¥300,000



## 黒檀貼角柱

	寸法(mm)	設計価格/本
シート貼 (造作芯)	3,000×120	¥100,000
	135	¥120,000
	150	¥150,000
シート貼 (構造芯)	3,000×120	¥105,000
	135	¥125,000
	150	¥155,000
厚貼 1分貼 (3mm)	3,000×120	¥250,000
	135	¥300,000
	150	¥350,000



## 紫鉄刀木貼角柱

	寸法(mm)	設計価格/本
薄貼 (造作芯)	3,000×120	¥100,000
	135	¥120,000
	150	¥150,000
薄貼 (構造芯)	3,000×120	¥105,000
	135	¥125,000
	150	¥155,000
厚貼 1分貼 (3mm)	3,000×120	¥200,000
	135	¥250,000
	150	¥300,000



## 花梨貼角柱

	寸法(mm)	設計価格/本
シート貼 (造作芯)	3,000×120	¥100,000
	135	¥120,000
	150	¥150,000
シート貼 (構造芯)	3,000×120	¥105,000
	135	¥125,000
	150	¥155,000
厚貼 1分貼 (3mm)	3,000×120	¥200,000
	135	¥250,000
	150	¥300,000



## 欖貼角柱

	寸法(mm)	設計価格/本
シート貼 (造作芯)	3,000×120	¥130,000
	135	¥150,000
	150	¥220,000
シート貼 (構造芯)	3,000×120	¥135,000
	135	¥155,000
	150	¥225,000
厚貼 1分貼 (3mm)	3,000×120	¥300,000
	135	¥350,000
	150	¥400,000



## 楓貼角柱

	寸法(mm)	設計価格/本
薄貼 (造作芯)	3,000×120	¥130,000
	135	¥150,000
	150	¥220,000
薄貼 (構造芯)	3,000×120	¥135,000
	135	¥155,000
	150	¥225,000



## 貼甲丸柱(紫檀・黒檀・花梨)

	寸法(mm)	設計価格/本
シート貼 (造作芯)	3,000×120	¥105,000
	135	¥125,000
	150	¥155,000

●写真の柱は黒檀です。



## 桧貼角柱

	寸法(mm)	設計価格/本
薄貼 (造作芯)	3,000×120	¥130,000
	135	¥150,000
	150	¥220,000
薄貼 (構造芯)	3,000×120	¥135,000
	135	¥155,000
	150	¥225,000

- 価格はあくまでも参考価格です。営業マンに確認の上、ご発注ください。
- 天然素材のため同空、同様の物との発注には添えない場合もあります。ご確認ください。
- 床柱は希少材のため、必ず在庫確認の上ご発注ください。また価格もご確認ください。
- 掲載商品は、為替や原材料の高騰等により価格の変動があります。
- 小口発送の場合は、別途送料がかかります。





## 黒檀一寸貼洗柱

寸法(mm)	設計価格/本
3,000×120	¥200,000

芯材に挽材を貼りつけ、彫り加工を施した一品です。



## 人造黒檀前洗柱

寸法(mm)	設計価格/本
3,000×120	¥70,000

人造黒檀とは、大面両サイドに人の手で杳目を描いた商品です。



## 紫檀一寸貼洗柱

寸法(mm)	設計価格/本
3,000×120	¥200,000

芯材に挽材を貼りつけ、彫り加工を施した一品です。



## 新黒檀前洗柱

寸法(mm)	設計価格/本
3,000×120	¥80,000

新黒檀とは、大面に人の手で杳目を描き、両サイドに柁単板を貼った商品です。



## 花梨一寸貼洗柱

寸法(mm)	設計価格/本
3,000×120	¥180,000

芯材に挽材を貼りつけ、彫り加工を施した一品です。



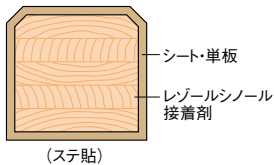
施工写真 桧貼甲丸柱



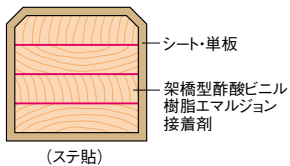
施工写真 花梨シート貼甲丸柱

薄貼の芯材は、全て JAS 規格の基準に基づいて製造されております。「くるい」、「割れ」、「伸縮」の変化が極めて少なく、また、芯材には荷重を支える耐力部材使用の構造用と、非耐力部材で内部造作使用の造作用があります。一般的には床柱に荷重をかけないため、ほとんど造作芯が用いられております。通常ポリ角とは造作芯シート貼床柱の名称です。

### ● 構造用 (JAS構造芯)



### ● 造作用 (JAS造作芯)



- 価格はあくまでも参考価格です。営業マンに確認の上、ご発注ください。
- 天然素材のため同空、同様の物との発注には添えない場合もあります。ご確認ください。
- 床柱は希少材のため、必ず在庫確認の上ご発注ください。また価格もご確認ください。
- 掲載商品は、為替や原材料の高騰等により価格の変動があります。
- 小口発送の場合は、別途送料がかかります。

# 貼落掛・貼床框

床柱



## 黒檀貼落掛・床框

	寸法(mm)	設計価格/組
シート貼	1,820	¥25,000
	2,730	¥43,000
	3,640	¥100,000
厚貼 1分貼 (3mm)	1,820	¥80,000
	2,730	¥160,000
	3,640	¥480,000



## 紫檀貼落掛・床框

	寸法(mm)	設計価格/組
シート貼	1,820	¥25,000
	2,730	¥43,000
	3,640	¥100,000
厚貼 1分貼 (3mm)	1,820	¥65,000
	2,730	¥120,000
	3,640	¥200,000



## 花梨貼落掛・床框

	寸法(mm)	設計価格/組
シート貼	1,820	¥25,000
	2,730	¥43,000
	3,640	¥100,000
厚貼 1分貼 (3mm)	1,820	¥65,000
	2,730	¥120,000
	3,640	¥200,000



## 欖貼落掛・床框

	寸法(mm)	設計価格/組
薄貼	1,820	¥28,000
	2,730	¥56,000
	3,640	¥100,000
厚貼 1分貼 (3mm)	1,820	¥65,000
	2,730	¥120,000
	3,640	¥200,000



## 栓貼落掛・床框

	寸法(mm)	設計価格/組
薄貼	1,820	¥28,000
	2,730	¥56,000
	3,640	¥100,000



## 紫鉄刀木貼落掛・床框

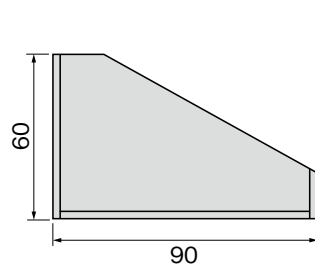
	寸法(mm)	設計価格/組
薄貼	1,820	¥25,000
	2,730	¥43,000
	3,640	¥100,000



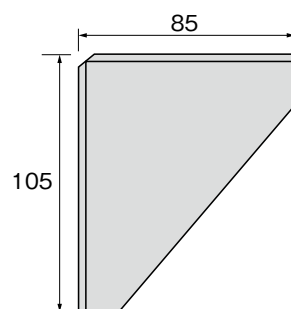
## 楓貼落掛・床框

	寸法(mm)	設計価格/組
薄貼	1,820	¥28,000
	2,730	¥56,000
	3,640	¥100,000

● 落掛



● 床框



- 掲載商品は、為替や原材料の高騰等により価格の変動があります。
- 小口発送の場合は、別途送料がかかります。
- 材種・長さにより、断面形状が異なります。ご確認ください。





松貼落掛・床框

	寸法(mm)	設計価格/組
薄貼	1,820	¥32,000
	2,730	¥54,000
	3,640	¥125,000
厚貼 1分貼 (3mm)	1,820	¥82,000
	2,730	¥150,000
	3,640	¥250,000



呂色  
面皮塗框(カシュー)

寸法(mm)	設計価格/本
1,820×100×85	¥30,000
2,730×100×85	¥58,000
3,640×100×85	¥88,000



桐柎貼落掛

寸法(mm)	設計価格/本
1,820× 90×60	¥11,000
2,730× 90×60	¥28,000
3,640× 90×60	¥50,000
3,640×105×75	¥60,000



うるみ  
面皮塗框(カシュー)

寸法(mm)	設計価格/本
1,820×100×85	¥30,000
2,730×100×85	¥58,000
3,640×100×85	¥88,000



杉柎貼落掛

寸法(mm)	設計価格/本
1,820× 90×60	¥11,000
2,730× 90×60	¥28,000
3,640× 90×60	¥50,000
3,640×105×75	¥60,000



呂色畳寄せ(カシュー)  
うるみ畳寄せ(カシュー)

寸法(mm)	設計価格/本
1,820×40×30	¥5,000
2,730×40×30	¥10,000
3,640×40×30	¥15,000



黒面皮床框  
(3角)

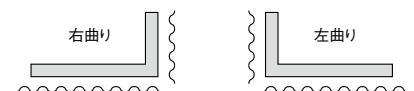
(ポリ合板貼)

寸法(mm)	設計価格/本
1,950×105×75	¥20,000
2,950×105×75	¥40,000



呂色・うるみ面皮(写真はうるみ)  
曲り塗框(カシュー)

寸法(mm)	設計価格/本
1,820×610	¥70,000
1,820×920	¥80,000



- 掲載商品は、為替や原材料の高騰等により価格の変動があります。
- 小口発送の場合は、別途送料がかかります。
- 材種・長さにより、断面形状が異なります。ご確認ください。